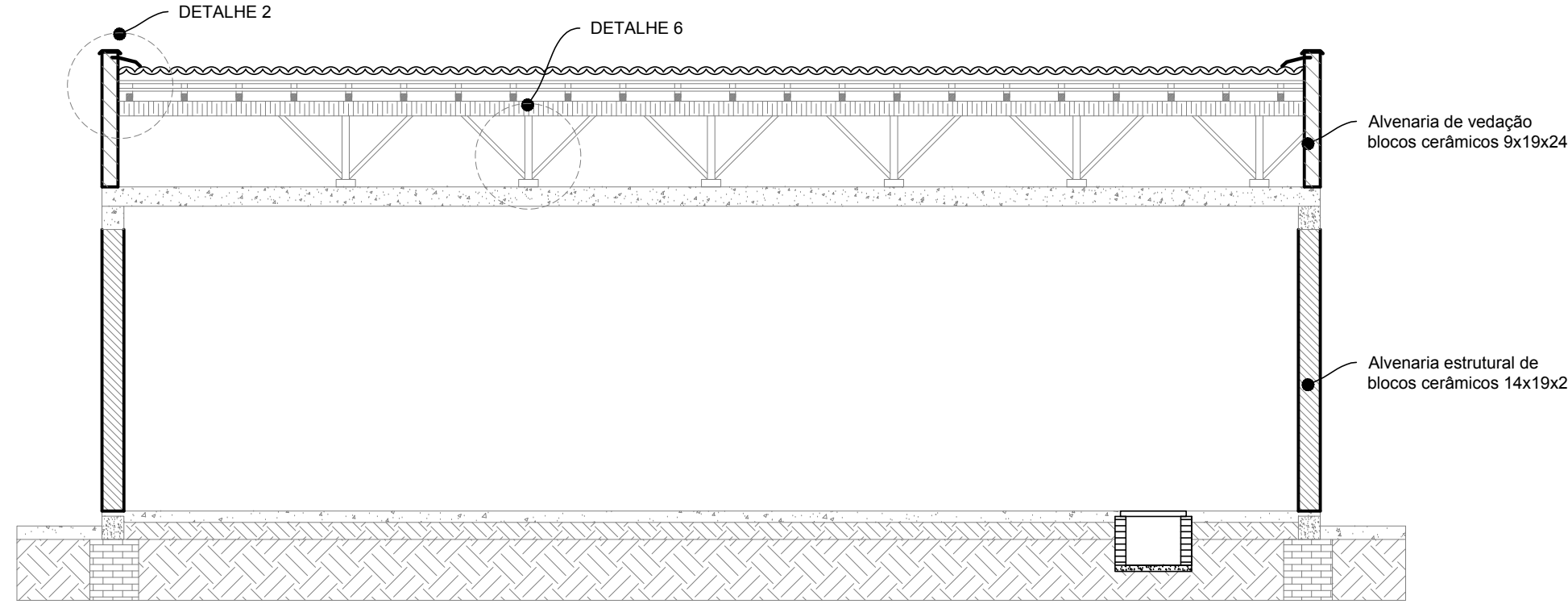
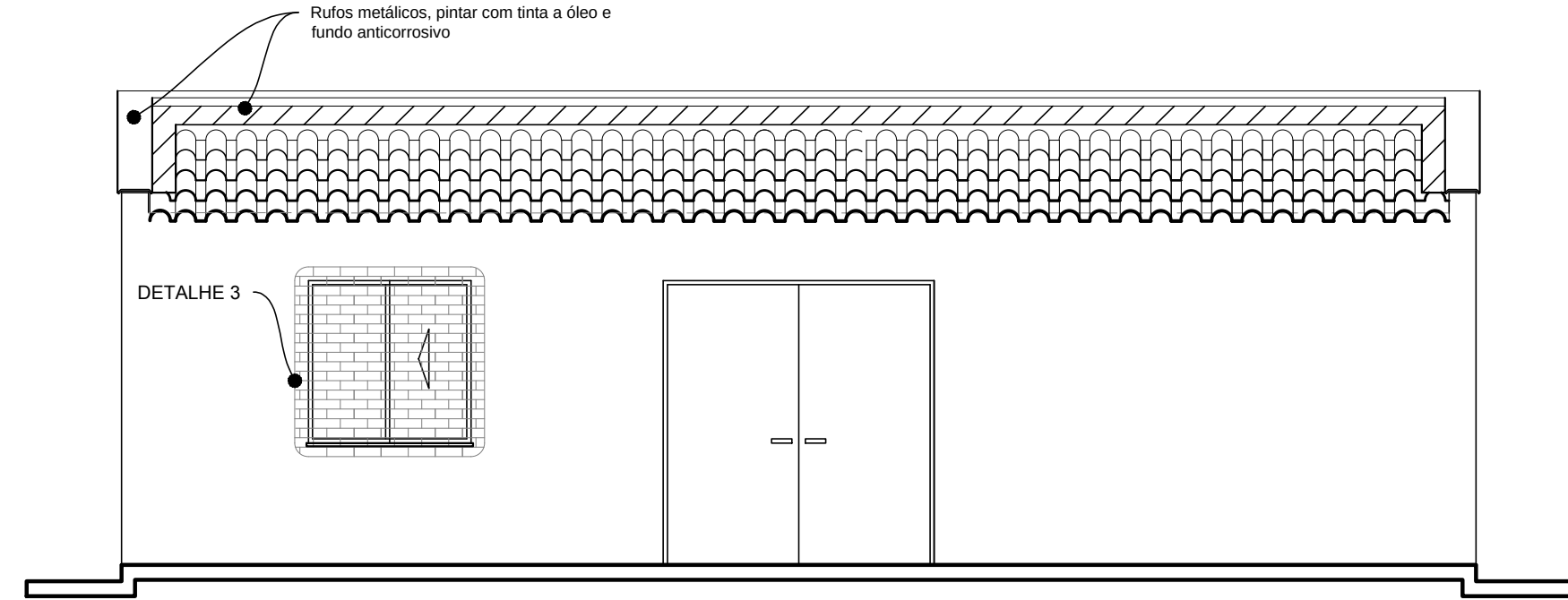


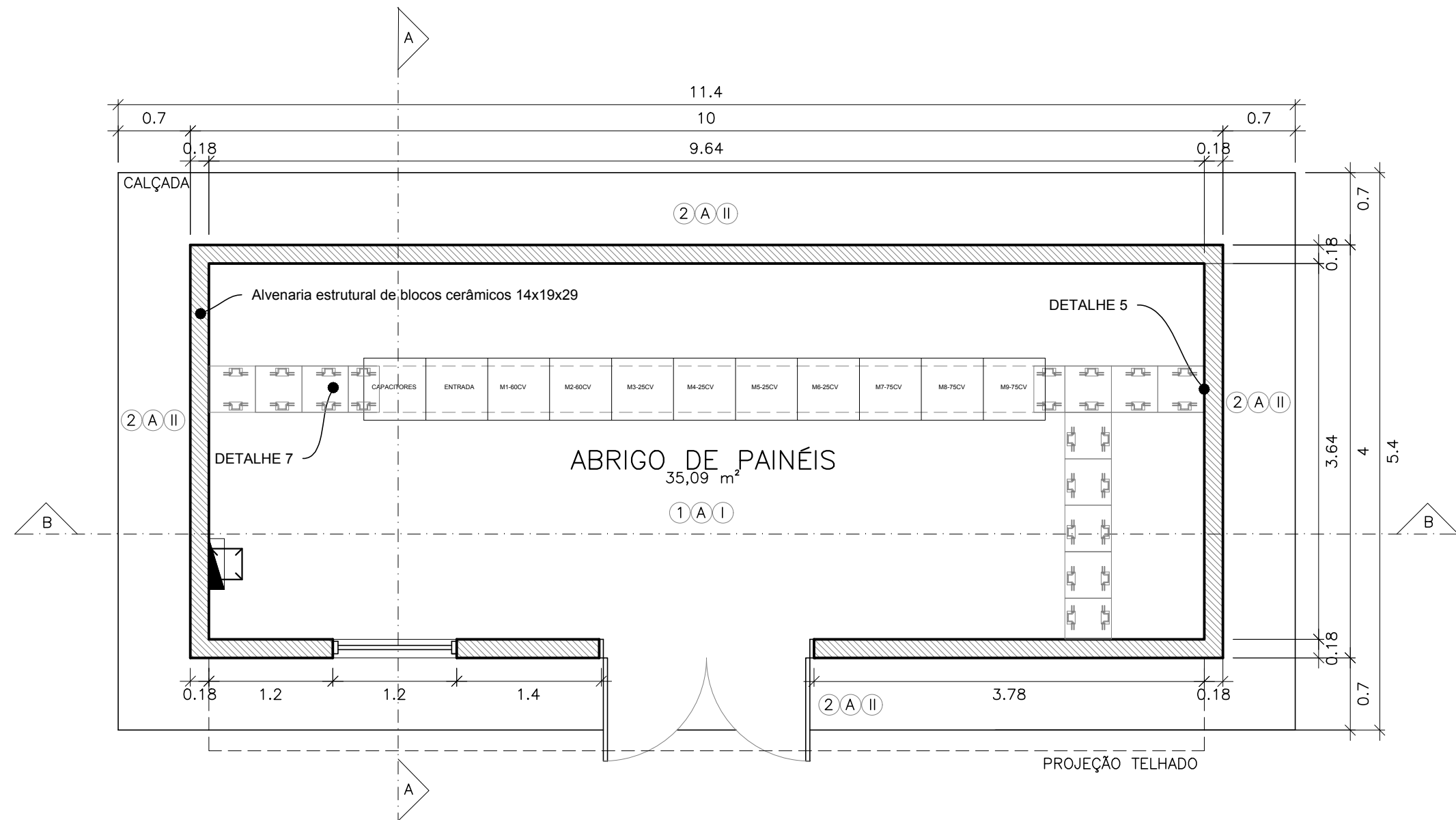
CORTE A-A  
ESC: 1/50



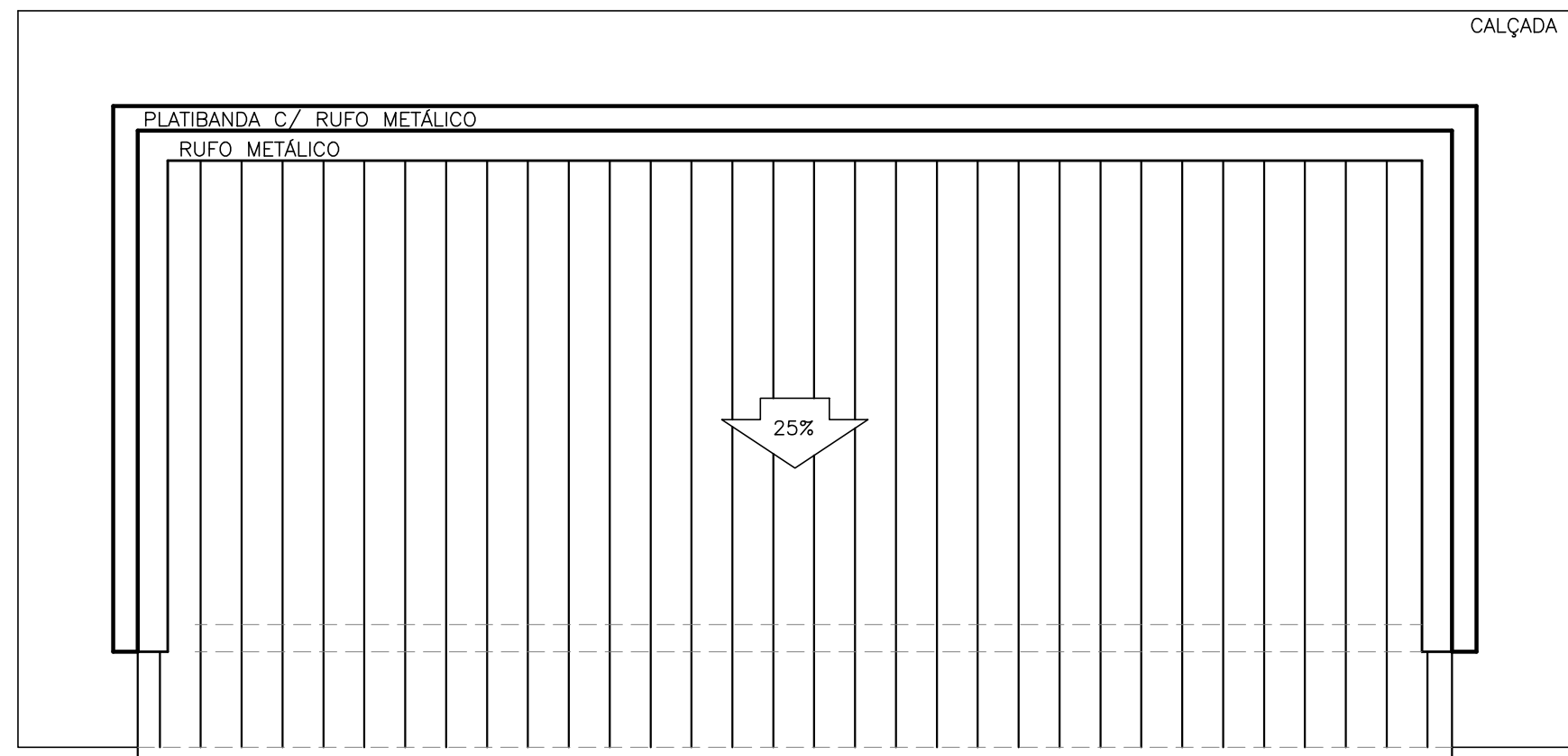
CORTE B-B  
ESC: 1/50



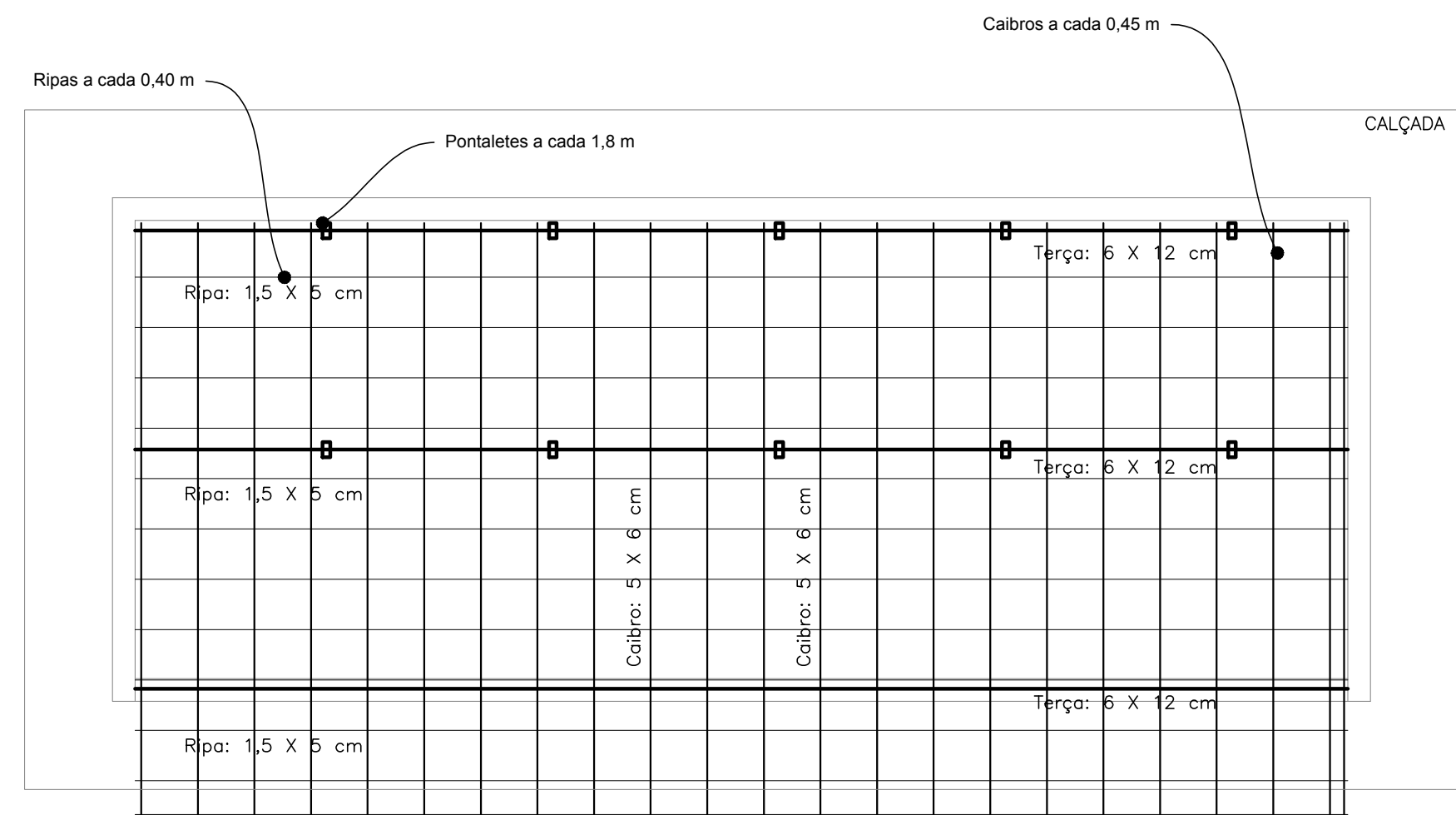
VISTA FRONTAL  
ESC: 1/50



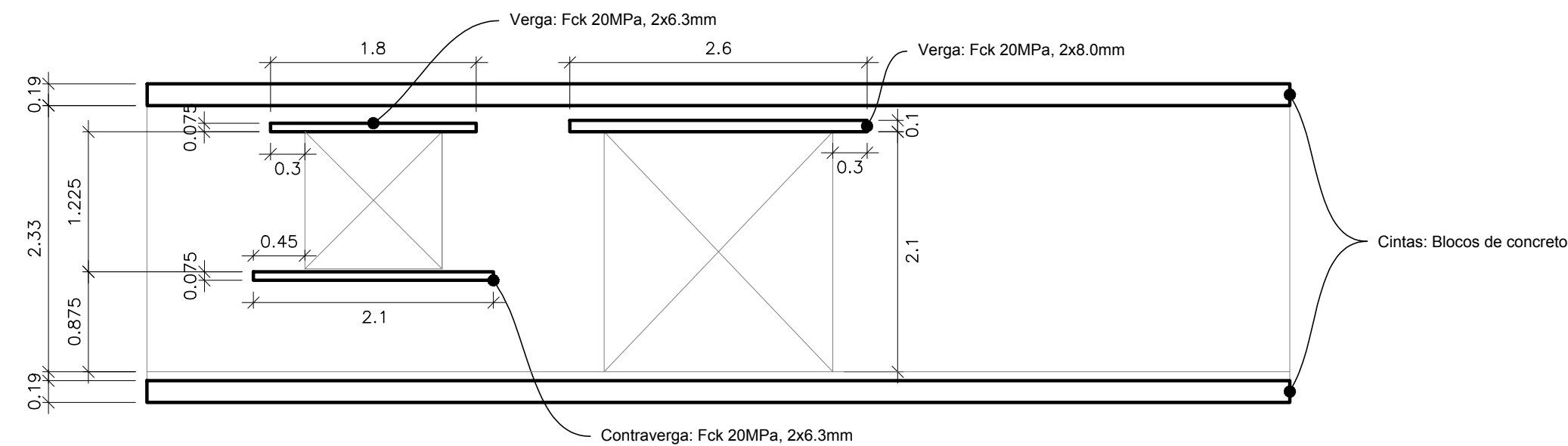
TÉRREO — PLANTA BAIXA  
ESC: 1/50



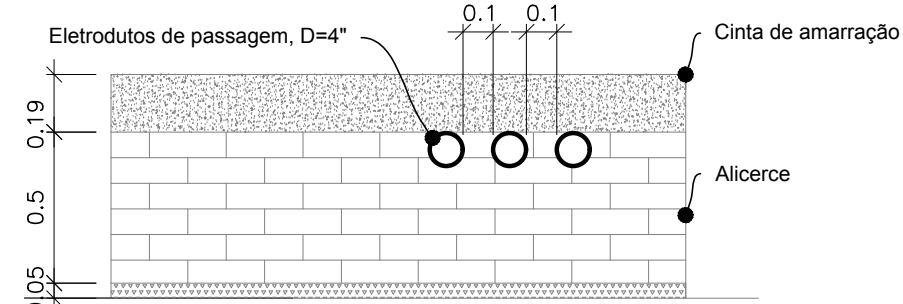
COBERTURA — PLANTA BAIXA  
ESC: 1/50



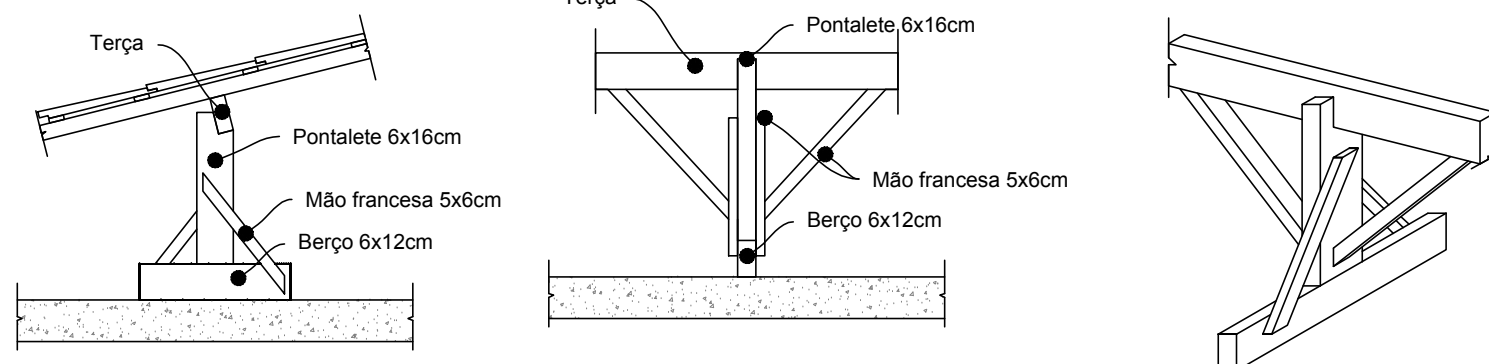
TRAMA DA COBERTURA  
ESC: 1/50



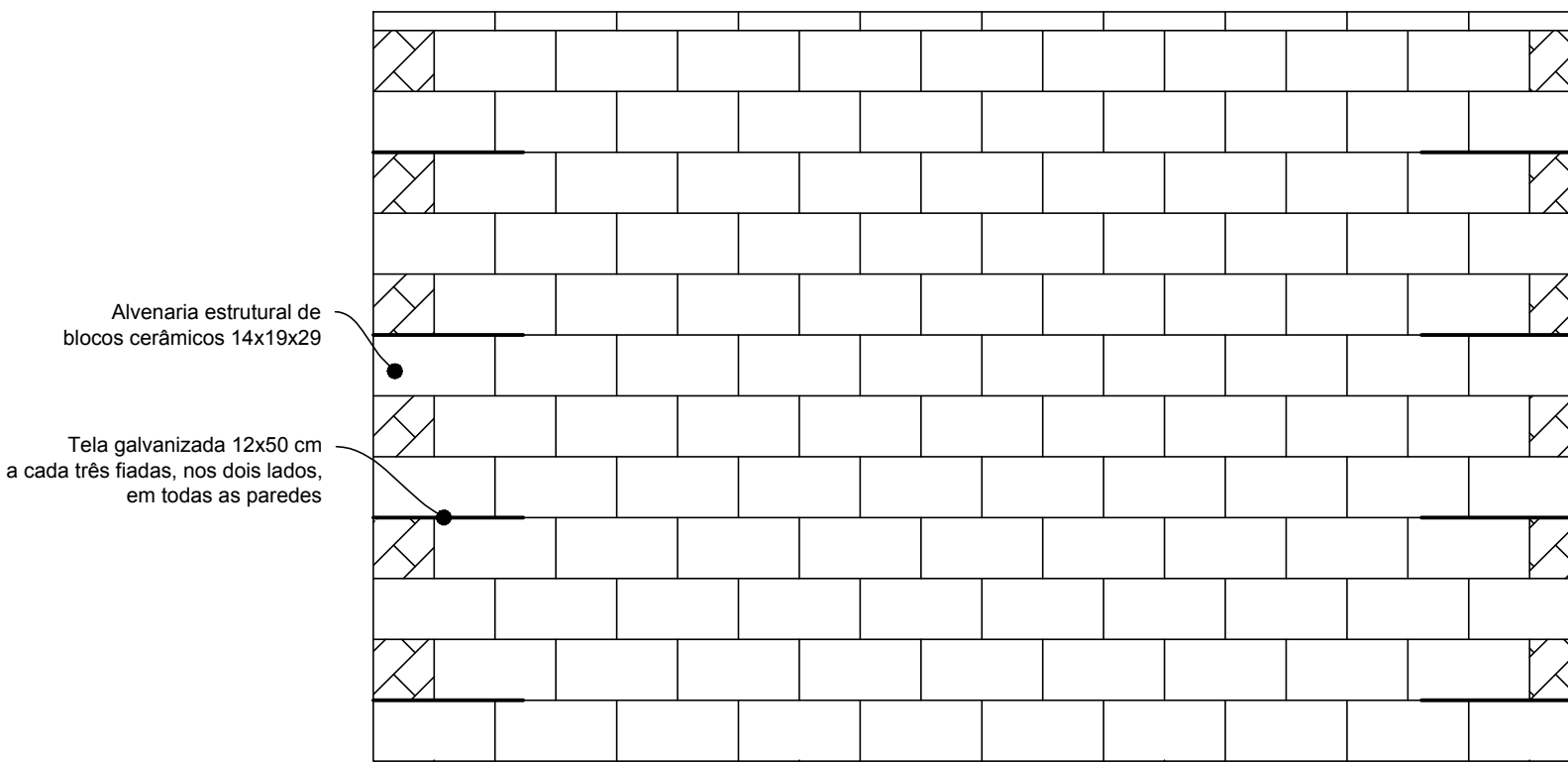
DETALHE 04 — CINTAS, VERGAS E CONTRAVERGA  
ESC: 1/25



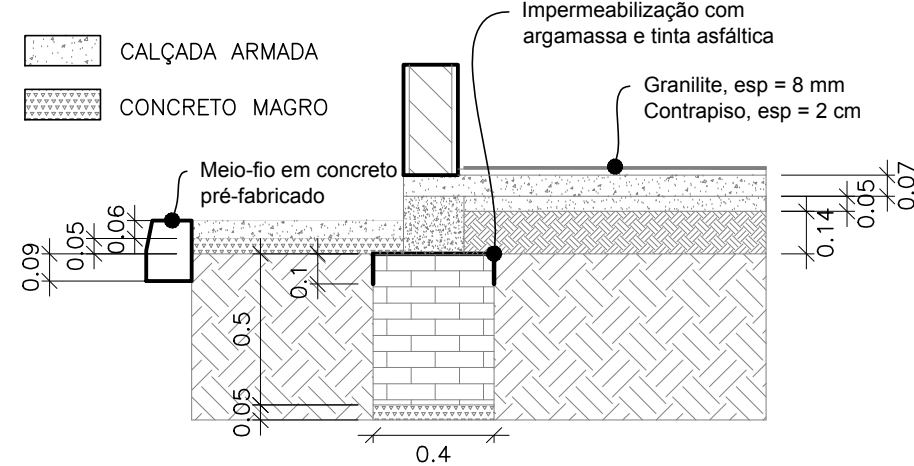
DETALHE 05 — ELETRODUTOS/ALICERCES  
ESC: 1/25



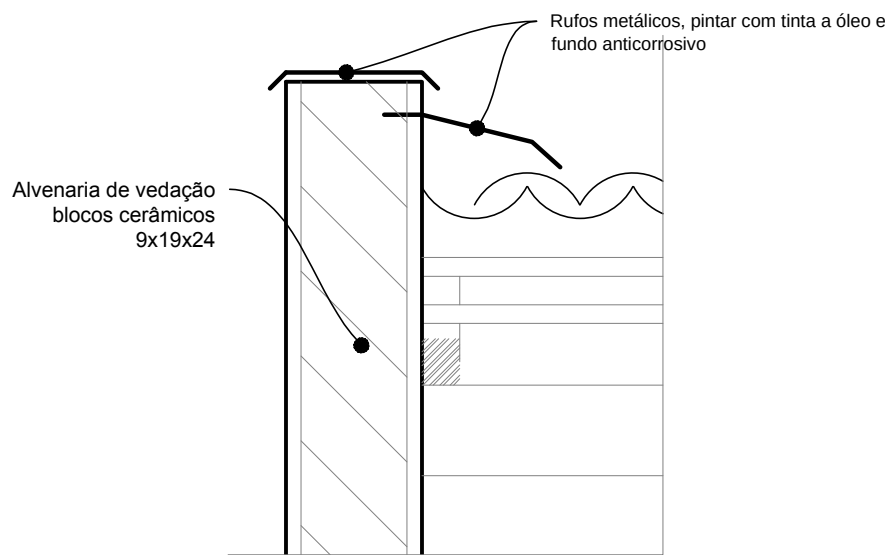
DETALHE 06 — PONTALETES  
SEM ESC.



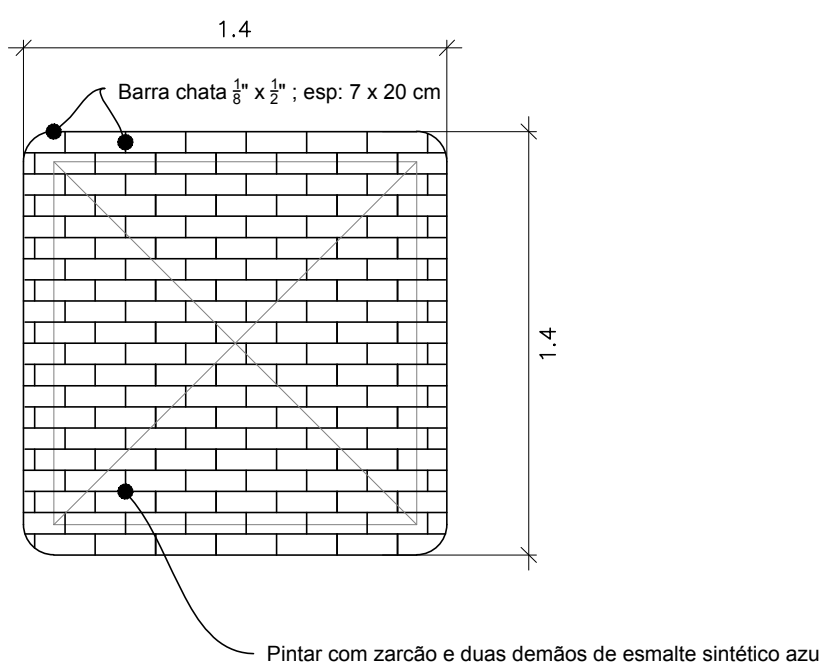
AMARRAÇÃO DOS CANTOS  
ESC: 1/25



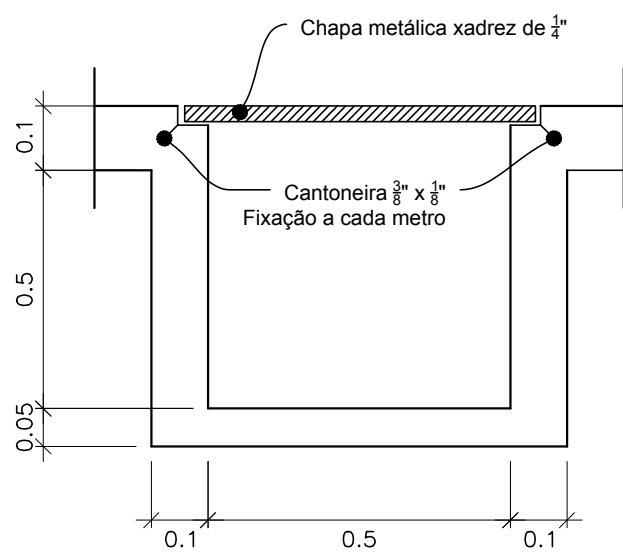
DETALHE 01 — ALICERCE E PISO  
ESC: 1/25



DETALHE 02 — RUFOS  
ESC: 1/10



DETALHE 03 — GRADE/JANELA  
ESC: 1/25



DETALHE 07 — CANALETA  
SEM ESC.

| LEGENDA   |  |        |   |
|-----------|--|--------|---|
| PISO      |  |        |   |
| Código    | Descrição  |        |   |
| 1         | PISO DE CONCRETO 20 MPa, ESP. 7cm, CONTRAPISO e PISO GRANILITE |        |   |
| 2         | CALÇADA, ESP. 6cm  |        |   |
| PAREDE    |  |        |   |
| Código    | Descrição  |        |   |
| A         | MASSA ÚNICA, ESP. 2cm, PINTURA C/ TINTA LÁTEX ACRILICA         |        |   |
| TETO      |  |        |   |
| Código    | Descrição  |        |   |
| I         | LAJE, MASSA ÚNICA PINTURA C/ TINTA LÁTEX ACRILICA              |        |   |
| II        | TELHADO APARENTE   |        |   |
| ESQUADRIA |  |        |   |
| Código    | Dimensão   | Quant. | Descrição   |
| 01        | 2,0 x 2,1  | 01     | Portão de ferro de abrir, 02 folhas, quadro em tubo de aço galv.1 1/2", barra quadrada 1/2" na vertical e barra chata de 1 x 3/16" na horizontal, chapa 1,2mm, inclusive dobradiças e ferroalho, com pintura a óleo brilhante e fundo anticorrosivo |
| 02        | 1,2 x 1,2  | 01     | Janela de alumínio de correr, 2 folhas, com vidros e insulfilme e peitoril em granito   |

#### NOTAS:

- A laje pré-fabricada deve ser posicionada com vigotas paralelas a direção do menor vão da edificação;
- Os blocos cerâmicos devem ter tensão de compressão maior que 4,0 MPa;
- Canaletas e calços (internos e externos) de passagem de eletrodutos e cabos devem ser executados antes da concretagem do piso e das calçadas.

| REVISÃO | EMISSÃO FINAL | DESCRIÇÃO | ANA | Dados | Dados | 17/07/2017 |
|---------|---------------|-----------|-----|-------|-------|------------|
| REVISÃO | EMISSÃO FINAL | DESCRIÇÃO | ANA | Dados | Dados | 17/07/2017 |

**CODEVASF** COMPANHIA DE DESENVOLVIMENTO DOS VALES DO SÃO FRANCISCO E DO PARNAÍBA  
Vinculada ao Ministério da Integração Nacional — MI

#### REABILITAÇÃO DO SISTEMA ELÉTRICO DOS PERÍMETROS IRRIGADOS PERÍMETRO IRRIGADO DE COTINGUIBA/PINDOBA

| TÍTULO DO DESENHO          |         |          |         | UNIDADE         |  |
|----------------------------|---------|----------|---------|-----------------|--|
| ABRIGO DOS PAINÉIS — EB 01 |         |          |         | 4°/ORD/UEP      |  |
| PROJETO ARQUITETÔNICO      |         |          |         | PROJETA/DESENHA |  |
| PLANTAS, CORTES E DETALHES |         |          |         | ANA RITA        |  |
| RESPONSÁVEL TÉCNICO        |         |          |         | ZEE DAVES       |  |
| NOME DO ARQUIVO            | DATA    | ESSA     | PRÓXIMA | 01/12           |  |
| PR_CPR_WQ_EB 01_R1.dwg     | 07/2017 | INDICADA |         |                 |  |